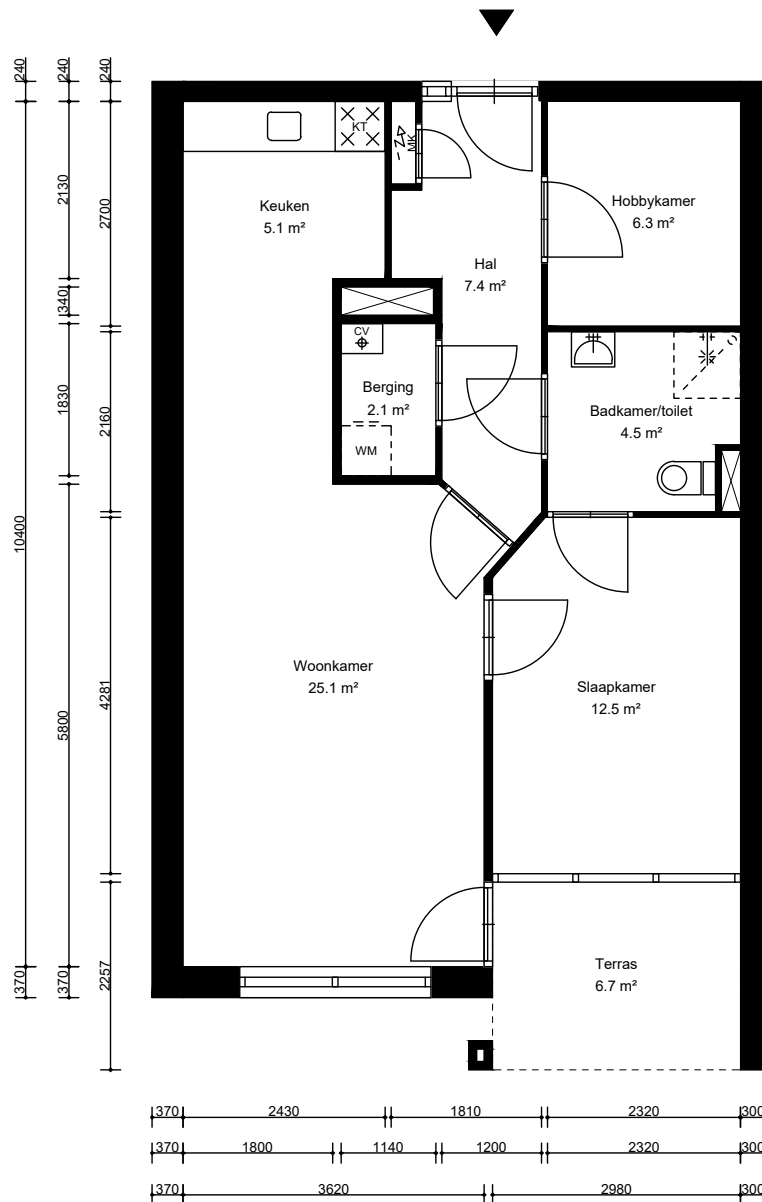


Angelapark in Warmenhuizen

Woningplattegrond Type A



Woonoppervlakte = 69.7 m²

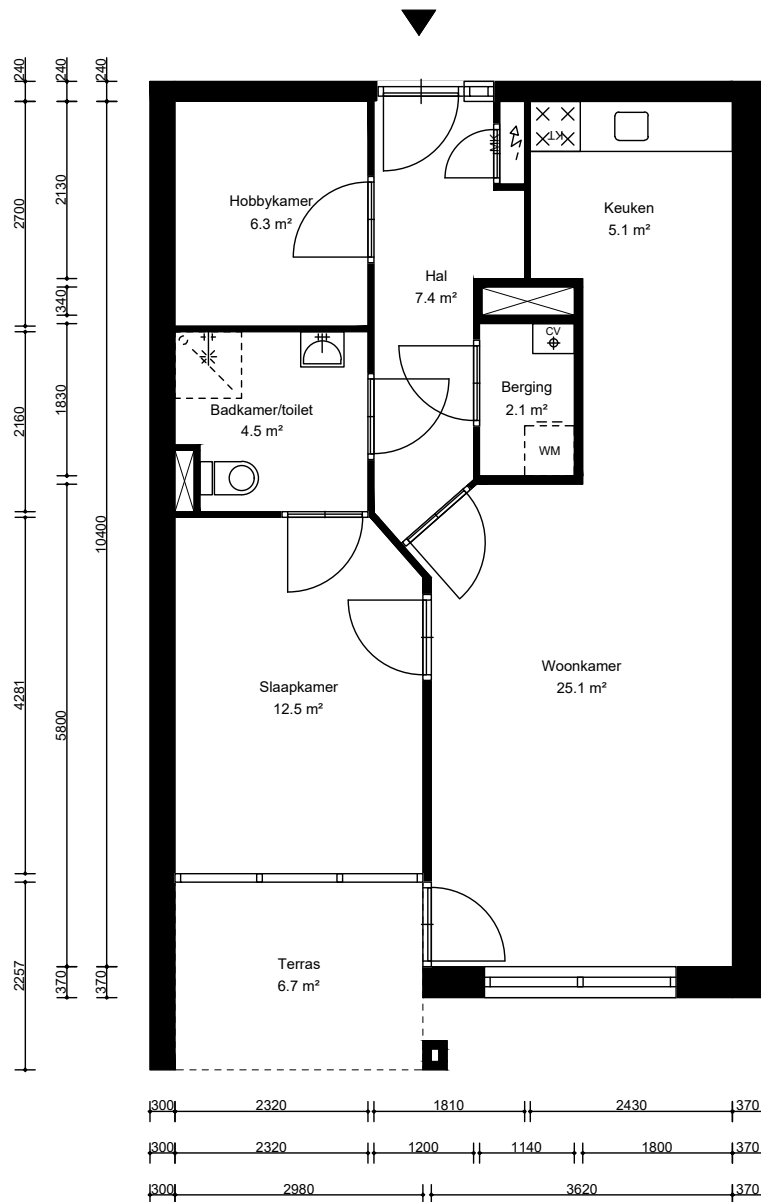


Getekend: TK
Datum: 9 september 2016
Gewijzigd:
Adres: Pastoor Willemsestraat
Warmenhuizen

VHE nummer:
Verdieping:
Complexnummer: 91340
Opmerkingen

Angelapark in Warmenhuizen

Woningplattegrond Type As



Woonoppervlakte = 69.7 m²

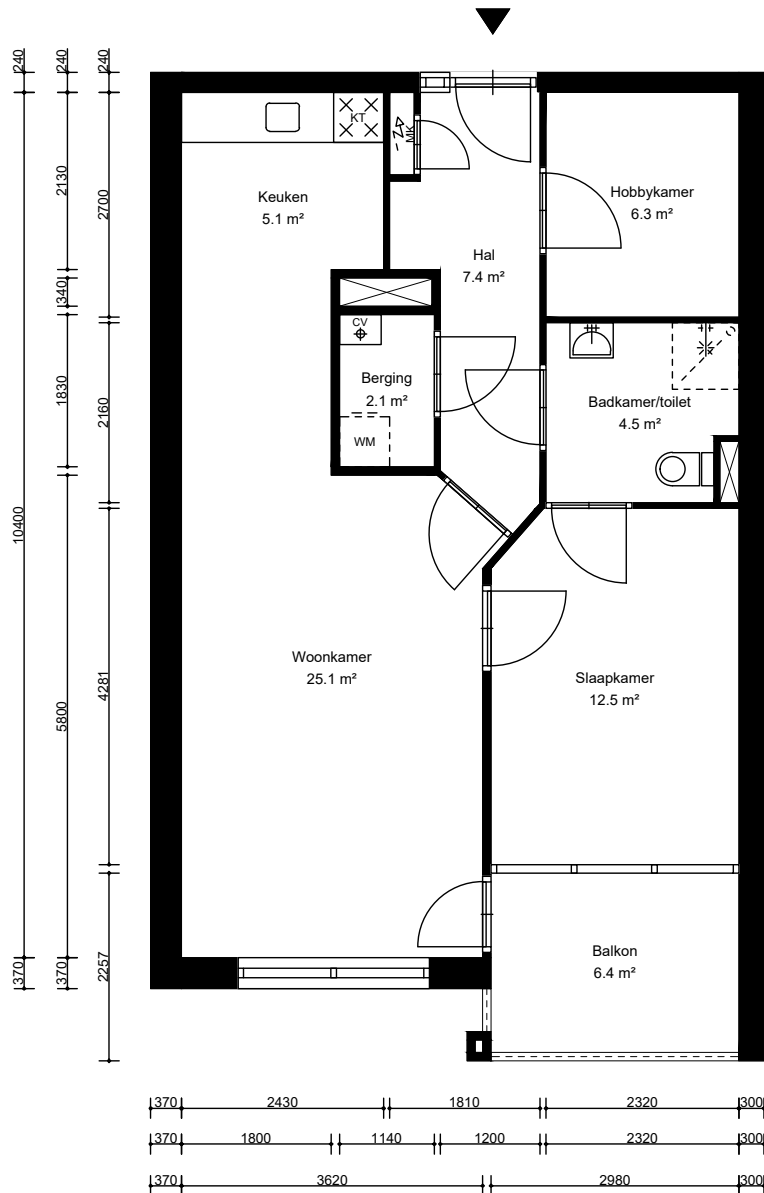


Getekend: TK
Datum: 9 september 2016
Gewijzigd:
Adres: Pastoor Willemsestraat
Warmenhuizen

VHE nummer:
Verdieping:
Complexnummer: 91340
Opmerkingen

Angelapark in Warmenhuizen

Woningplattegrond Type B



Woonoppervlakte = 69.7 m²

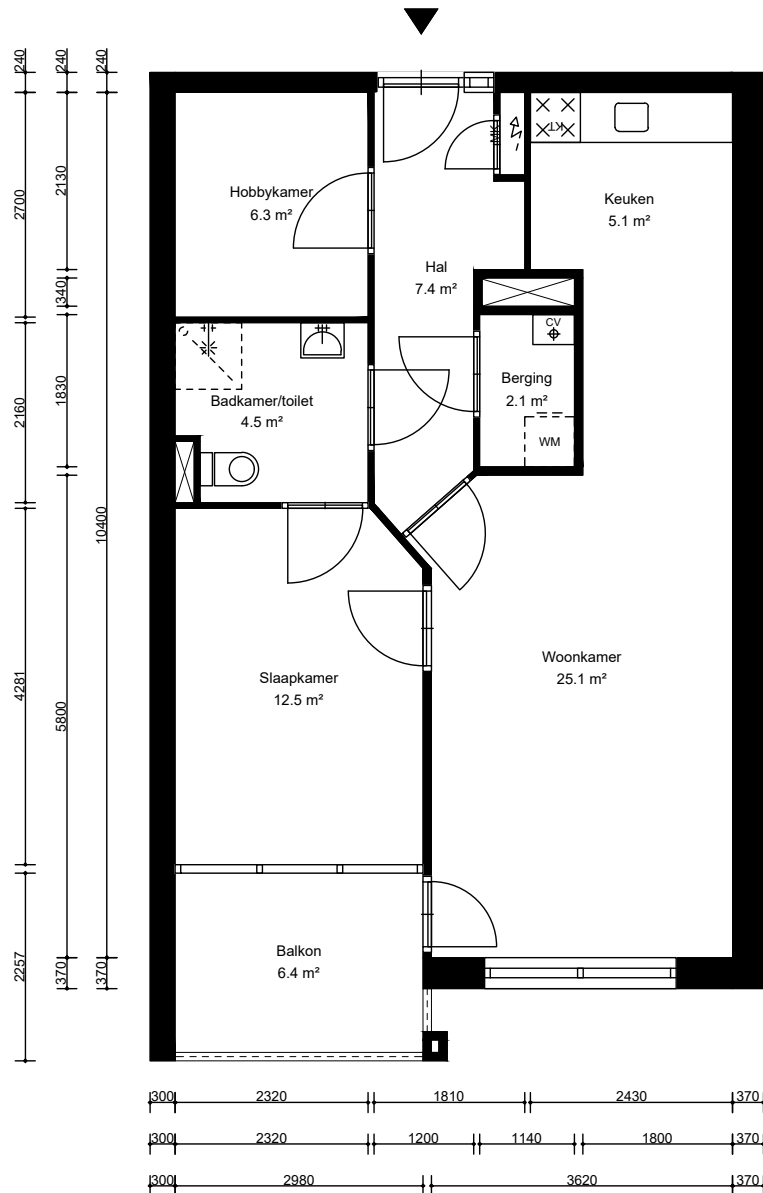


Getekend: TK
Datum: 9 september 2016
Gewijzigd:
Adres: Pastoor Willemsestraat
Warmenhuizen

VHE nummer:
Verdieping:
Complexnummer: 91340
Opmerkingen

Angelapark in Warmenhuizen

Woningplattegrond Type Bs



Woonoppervlakte = 69.7 m²

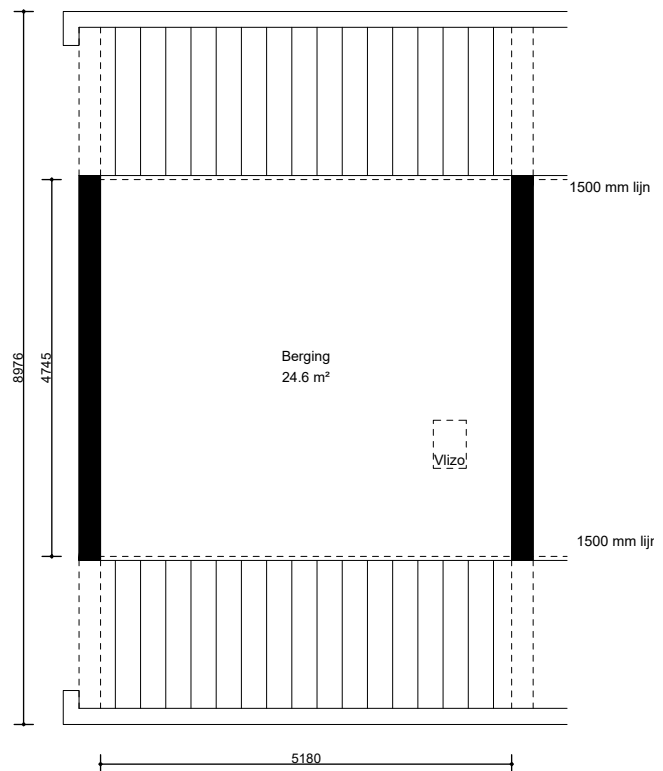
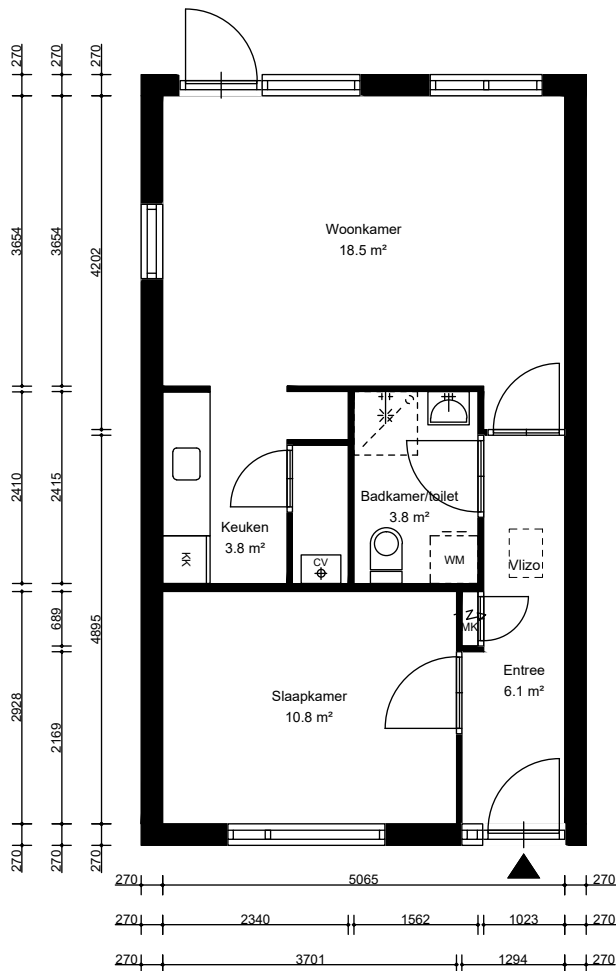


Getekend: TK
Datum: 9 september 2016
Gewijzigd:
Adres: Pastoor Willemsestraat
Warmenhuizen

VHE nummer:
Verdieping:
Complexnummer: 91340
Opmerkingen

Angelapark in Warmenhuizen

Woningplattegrond Type C



Woonoppervlakte = 69.7 m²

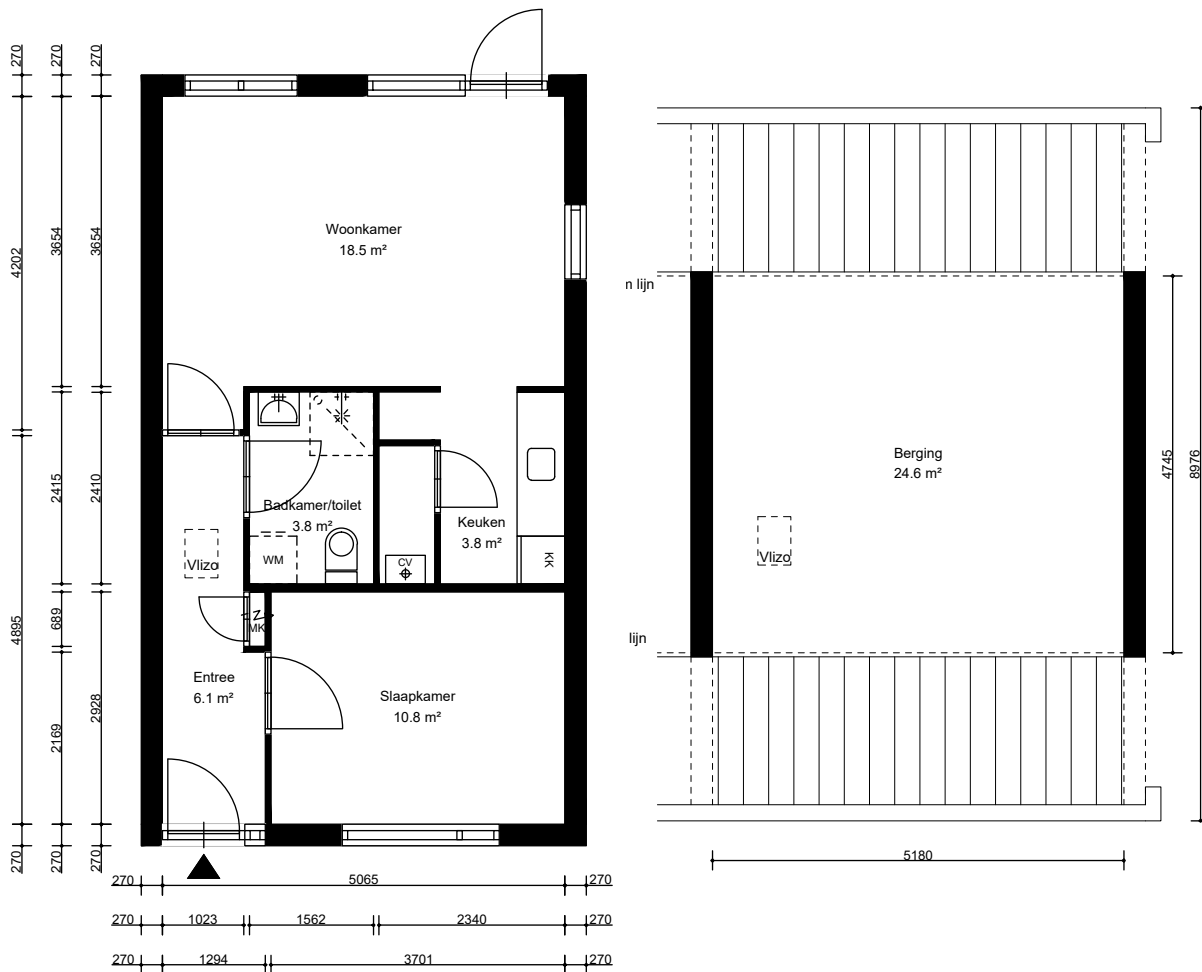


Getekend: TK
Datum: 9 september 2016
Gewijzigd:
Adres: Pastoor Willemsestraat
Warmenhuizen

VHE nummer:
Verdieping:
Complexnummer: 91340
Opmerkingen

Angelapark in Warmenhuizen

Woningplattegrond Type Cs



Woonoppervlakte = 69.7 m²



Getekend: TK
Datum: 9 september 2016
Gewijzigd:
Adres: Pastoor Willemsestraat
Warmenhuizen

VHE nummer:
Verdieping:
Complexnummer: 91340
Opmerkingen